

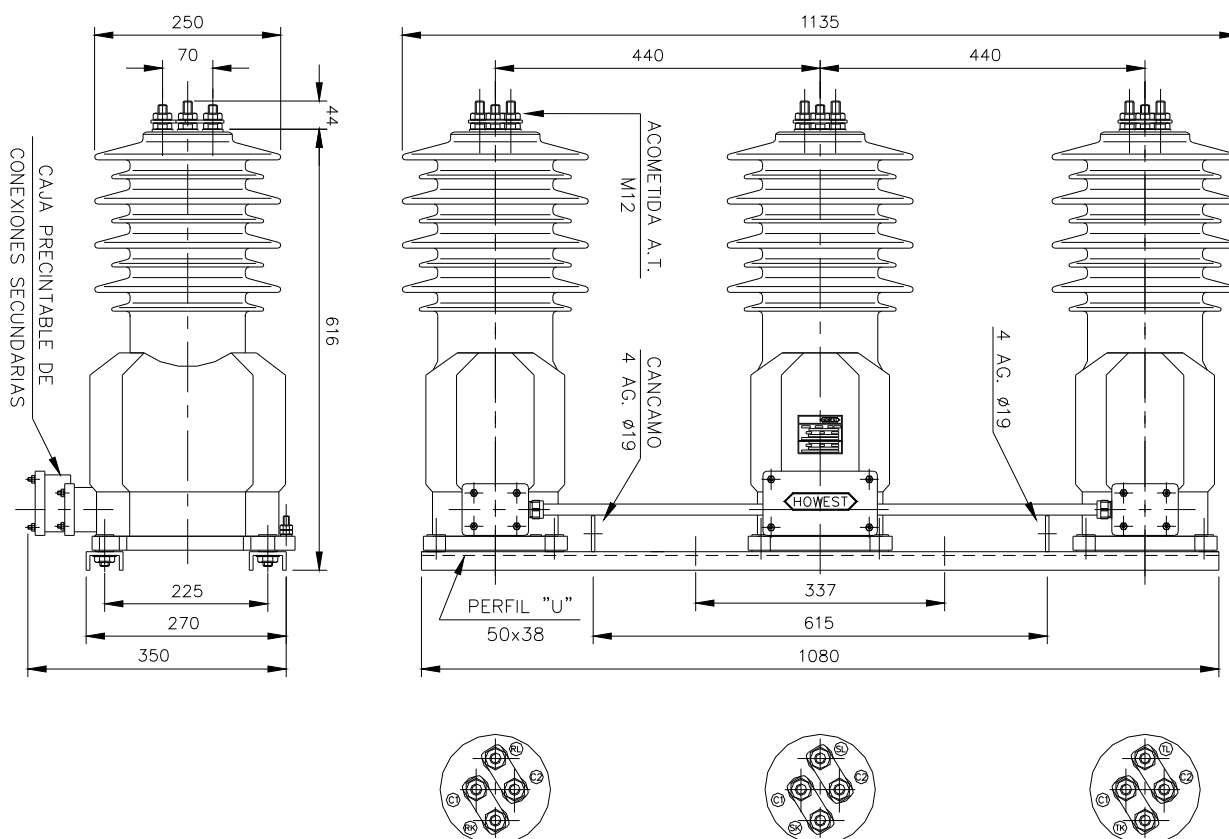
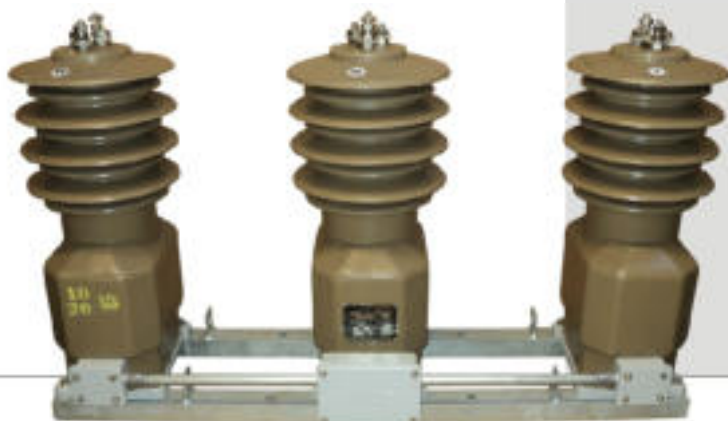


## BLOQUE DE MEDICION TRIFASICO USO EXTERIOR HASTA 36 kV

MODELO  
**CT6**

### CARACTERÍSTICAS TÉCNICAS

- Transformador trifásico combinado corriente-tensión en resina sintética
- Simple relación primaria de 5 a 400 Amp.
- Doble relación primaria de 5-10 Amp. hasta 300-600 Amp.
- Corriente secundaria 5 o 1 Amp.
- 1 núcleo y 1 secundario de medición
- Prestación hasta 30 VA
- Clase 0.5 o 0.5s
- lth: 80xln o hasta 24 kA
- Tensión primaria: 33/√3 kV
- Tensión secundaria: 0.11/√3 kV
- Prestación hasta 60 VA
- Clase 0.5
- Frecuencia: 50 Hz o 60 Hz. (a pedido)
- Peso: 150 kg
- Clase 0.2s o 0.2 u otras tensiones secundarias bajo consulta
- Normas: IRAM-IEC o ANSI (bajo consulta)



Los valores expuestos son indicativos, cualquier combinación que difiera de ellos consulte a nuestro departamento técnico.

**Hoff y Cía S.R.L.**  
**TRANSFORMADORES DE MEDICIÓN**

CONDE 2646 (1428) BUENOS AIRES - ARGENTINA - TEL.: (5411) 4545-2899/2388  
info@howest.com.ar / www.howest.com.ar

