

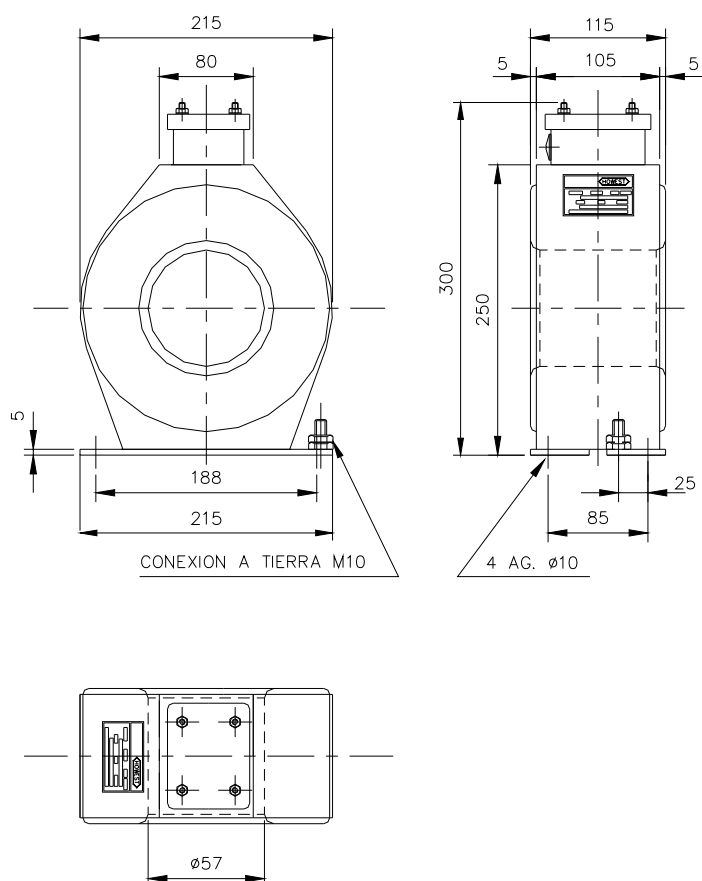


## TRANSFORMADOR DE CORRIENTE USO INTERIOR HASTA 1,2 kV

MODELO  
**EP1**

### CARACTERÍSTICAS TÉCNICAS

- Transformador de corriente en resina sintética
- Simple relación primaria de 200 a 1500 Amp.
- Doble relación primaria de 200-400 Amp. hasta 750-1500 Amp.
- Corriente secundaria 5 o 1 Amp
- 1 o 2 núcleos protección
- Prestación hasta 30/30 VA
- Clase 5P o 10P/5P o 10P
- Flp: >10/>10
- lth: 80xln o hasta 24 kA
- Frecuencia: 50 Hz o 60 Hz. (a pedido)
- Peso: 26 kG
- Clase 0.2 o 0.2s bajo consulta
- Normas: IRAM-IEC o ANSI (bajo consulta)



Los valores expuestos son indicativos, cualquier combinación que difiera de ellos consulte a nuestro departamento técnico.

**Hoff y Cía S.R.L.**  
**TRANSFORMADORES DE MEDICIÓN**

CONDE 2646 (1428) BUENOS AIRES - ARGENTINA - TEL.: (5411) 4545-2899/2388  
info@howest.com.ar / www.howest.com.ar

