

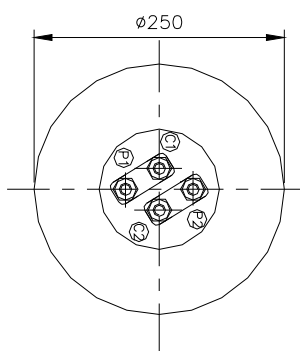
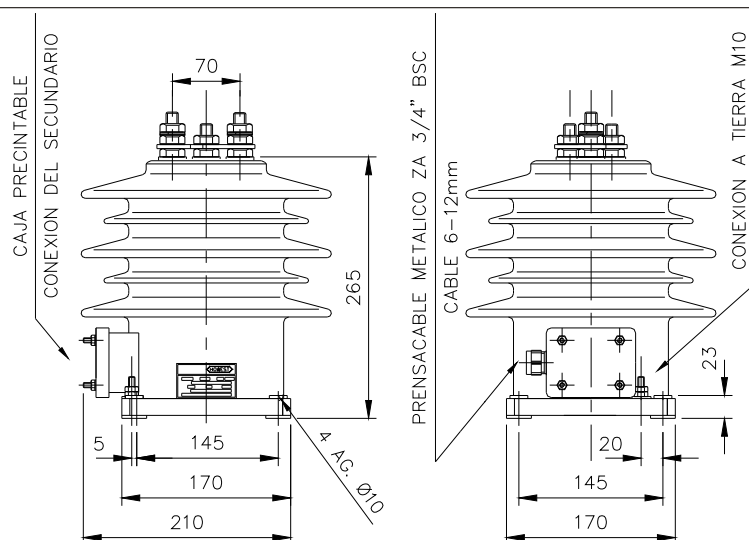


## TRANSFORMADOR DE CORRIENTE USO EXTERIOR HASTA 17,5 kV

MODELO  
**HC15**

### CARACTERÍSTICAS TÉCNICAS

- Transformador de corriente en resina sintética
- Simple relación primaria de 5 a 400 Amp.
- Doble relación primaria de 5-10 Amp. hasta 400-800 Amp.
- Corriente secundaria 5 o 1 Amp.
- 1 núcleo medición
- Prestación hasta 30 VA
- Clase 0.5 o 0.5s
- $F_s$ : <5
- $I_{th}$ :  $80 \times I_n$  o hasta 24 kA
- Frecuencia: 50 Hz o 60 Hz. (a pedido)
- Peso: 15 kG
- Clase 0.2 o 0.2s bajo consulta
- Normas: IRAM-IEC o ANSI (bajo consulta)



ACOMETIDA A.T.					
DOBLE RELACION			SIMPLE RELACION		
$I_n$	CONEX.	H	$I_n$	CONEX.	H
$\leq 100$	M10	37	$\leq 100$	M10	27
$\leq 400$	M12	42	$\leq 400$	M12	32
$\leq 500$	M12	47			
$\leq 600$	M12	52			
$\leq 800$	$\frac{5}{8}''$ W M16	67			

Los valores expuestos son indicativos, cualquier combinación que difiera de ellos consulte a nuestro departamento técnico.

**Hoff y Cía S.R.L.**  
**TRANSFORMADORES DE MEDICIÓN**

CONDE 2646 (1428) BUENOS AIRES - ARGENTINA - TEL.: (5411) 4545-2899/2388  
info@howest.com.ar / www.howest.com.ar

